

Allgemeine
Informationen

5. Klasse

Schluss

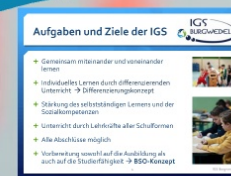
Konzeption

Abschlüsse
und Sonstiges

Informationsabend am 19.02.2020

Schulleitung/
Referenten

Allgemeine Informationen



Schulleitung / Referenten



Didaktische Leiterin
Vaness Keitel



Schulleiter
Dr. Marco Gerhard
Schinze-Gerber



Stellv. Schulleiter
Carlos Adamski

Einblicke in unsere Schule



Fit für die Zukunft?



3

IGS Burgwedel

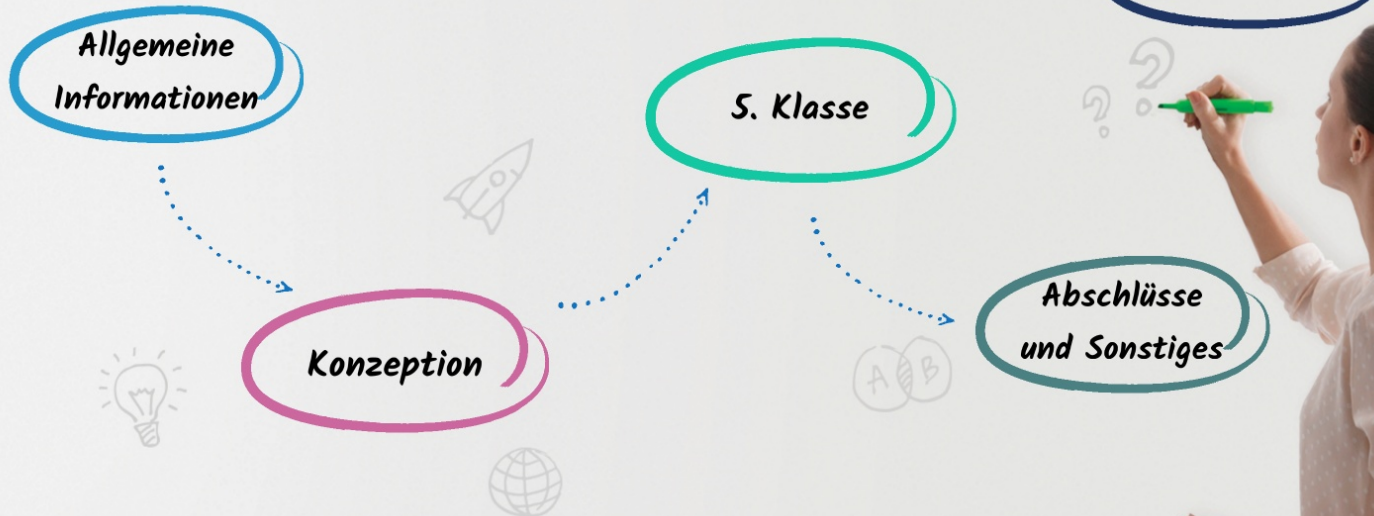
Aufgaben und Ziele der IGS



- + Gemeinsam miteinander und voneinander lernen
- + Individuelles Lernen durch differenzierenden Unterricht → Differenzierungskonzept
- + Stärkung des selbstständigen Lernens und der Sozialkompetenzen
- + Unterricht durch Lehrkräfte aller Schulformen
- + Alle Abschlüsse möglich
- + Vorbereitung sowohl auf die Ausbildung als auch auf die Studierfähigkeit → **BSO-Konzept**



IGS Burgwedel



Informationsabend am 19.02.2020

**Klassen- und
Teamkultur**

Konzeption

Differenzierung

Fächer



Starke Klassen- und Jahrgangsgemeinschaft



- + Zwei Klassenlehrer/innen
- + Einführungswoche
- + Jahrgangsteams
- + Jahrgangsflure
- + Jahrgangsfahrten
- + BuddYs und Klassenpatenschaften



5

IGS Burgwedel

Teamkultur



Differenzierung an der IGS Burgwedel

Professionelles Selbstverständnis

- Binnen-Differenzierung in allen Fächern
- Methodenvielfalt
- Medieneinsatz
- Regelmäßige Fortbildung der Lehrkräfte

Lehrwerke

- Speziell für den Einsatz auf verschiedenen Niveaustufen

Klassenzuweisung

- Enge Zusammenarbeit mit den Grundschulen
- Heterogene Klassen

Nachteilsausgleich

- Möglich u.a. bei:
- Förderbedarf
 - LRS
 - Dyskalkulie
 - AD(H)S

Inklusion

- Förderpläne
- Zusammenarbeit
 - ◇ Förderschule
 - ◇ Mobiler Dienst

Forderung

- Zweite Fremdsprache: Französisch oder Spanisch (ab Jg. 6)
- Technik- oder Robotik-WPK (ab Jg. 7)

„Unterricht plus“

- Trainingszeiten
- Tischgruppenarbeit
- Profilunterricht
- Sinnvoller Vertretungsunterricht

Diagnoseverfahren

- Deutsch
- Mathematik

Deutsch

- Förder-WPK 6
- Lesewettbewerb
- Büchereibesuch
- Autorenlesungen
- IGSONline

Mathematik

- Dreifach differenzierte Arbeitspläne
- Wettbewerbe wie z.B. Matheolympiade

Fachleistungskurse

- Langes gemeinsames Lernen
- Klasseninterne Fachleistungskurse auf zwei Anspruchsebenen in Englisch, Mathematik (ab Jg. 7) und Deutsch (ab Jg. 8)

Förderung weiterer individueller Stärken

- Profile (Jg. 5 & 6)
- WPK (ab Jg. 6)
- AG-Angebot



Lernumgebung

- Differenzierungs-räume
- Zweckmäßige Raumgestaltung und Ausstattung

Schwerpunkt Lesen

- Aufgabe aller Fächer
- Lesementoren
- Einheitliche Lesemethode

Lernentwicklungsberichte und Notenzeugnisse



Jahrgang	Lernentwicklungsberichte / Notenzeugnisse
5-7	Lernentwicklungsberichte - informieren über die Lernentwicklung - geben Hinweise für die weitere Förderung
8	Notenzeugnisse mit verkürzten Lernentwicklungsberichten
ab 9	Notenzeugnisse

Zusätzlich erfolgen 2 Mal/Jahr Lernentwicklungsgespräche (LEG)

LERNENTWICKLUNGSBERICHT ENGLISCH



Klasse 5a

Schuljahr 2019 / 2020

1. Halbjahr

Themen und Kompetenzen

Themen der Unterrichtseinheiten, verwendete Textformen, sprachliche Mittel

Welcome - über sich sprechen, People and places - sich und seine Umgebung vorstellen / Ich-Texte, Dialoge, Briefe, Durchsagen / Wortschatz und Strukturen o.g. Themen

ne te e be kb

1.1 Hör- und Hör-/Sehverstehen

einfache Aufforderungen im Unterricht verstehen/ das Wesentliche von kurzen einfachen Mitteilungen verstehen/ Gespräche über alltägliche Dinge sowie einfache Texte erfassen

--	--	--	X	--
----	----	----	---	----

1.2 Leseverstehen

Aufgabenstellungen verstehen / Alltagstexte global verstehen / leichten Texten Wesentliches entnehmen

--	--	X	--	--
----	----	---	----	----

1.3 Sprechen

am classroom discourse teilnehmen / über sich und andere Auskunft geben / einfache Sprechsituationen bewältigen und über ein Ereignis sprechen / einfache Fragen stellen und beantworten

--	X	--	--	--
----	---	----	----	----

1.4 Schreiben

über sich selbst schreiben / kurze und einfache Mitteilungen verfassen

--	--	X	--	--
----	----	---	----	----

1.5 Sprachmittlung

einfache Texte erfassen und Kernaussagen auf Deutsch wiedergeben

--	--	--	X	--
----	----	----	---	----

2. Sprachliche Mittel

Wortschatz / Grammatik

--	--	X	--	--
----	----	---	----	----

Methodenkompetenz

Die Erwartungen an deine Vokabelheftführung wurden...

--	--	X	--	--
----	----	---	----	----

Ergänzende Bemerkungen

Deine Arbeitsmaterialien hast du immer vollständig verfügbar. Du arbeitest konzentriert und zielführend an deinen Pflichtaufgaben und folgst dem Unterrichtsgeschehen aktiv. Du bist interessiert daran, Arbeitsabläufe zu verstehen und scheust dich nicht, zum Verständnis erneut nachzufragen. Um deine Aussprache noch zu verbessern, solltest du im kommenden Halbjahr vermehrt Texte laut vorlesen. Du arbeitest konstant im Unterricht mit. Behalte dies bei.

IGS Burgwedel

Fachleistungsdifferenzierung

Jahrgang	Fach	Fachleistungsdifferenzierung	Kurszuweisung
5/6	---	--- *	---
ab 7	Ma, En	Fachleistungskurse auf zwei Anspruchsebenen (G-Kurs u. E-Kurs)	klassenintern
ab 8	Ma, En, De	Fachleistungskurs auf zwei Anspruchsebenen (G-Kurs u. E-Kurs)	klassenintern
ab 9	Ma, En, De, Natwiss	Fachleistungskurse auf zwei Anspruchsebenen (G-Kurs u. E-Kurs)	klassenübergreifend

***In allen Fächern wird dennoch binnendifferenziert gearbeitet!!!**



Fächer und Besonderheiten

Fach	1. Jahrgang	2. Jahrgang
Deutsch	4	4
Englisch	2	2
Mathematik	3	3
Wirtschaftsinformatik (WIFI, MS)	1	1
Wirtschaftsinformatik (WIFI, MS)	2	2
Wirtschaftsinformatik (WIFI, MS)	3	3
Wirtschaftsinformatik (WIFI, MS)	4	4
Wirtschaftsinformatik (WIFI, MS)	5	5
Wirtschaftsinformatik (WIFI, MS)	6	6
Wirtschaftsinformatik (WIFI, MS)	7	7
Wirtschaftsinformatik (WIFI, MS)	8	8
Wirtschaftsinformatik (WIFI, MS)	9	9
Wirtschaftsinformatik (WIFI, MS)	10	10
Wirtschaftsinformatik (WIFI, MS)	11	11
Wirtschaftsinformatik (WIFI, MS)	12	12

Wahlpflichtunterricht ab Jg 8 IGS WACHEN

- entweder eine zweite Fremdsprache (Französisch oder Spanisch) oder ein zweites Nationalfach (Musik, Kunst, Sport)
- oder zwei zweisprachige WFL (Wirtschaftsinformatik)

BERUFSWAHL

Bildung
JOB
BERUF
ZUKUNFT
Entscheidung
ERFOLG
Ziele
BERUF
Ausblick
Zeugnis

Schule ohne klassische Hausaufgaben IGS WACHEN

Keine Hausaufgaben

Keine Hausaufgaben

Keine Hausaufgaben

Keine Hausaufgaben

Studentafel		
Fach/Fachbereich	Jahrgang 5	Jahrgang 6
Deutsch	4	4
Englisch	4	4
Mathematik	4	4
Gesellschaftslehre (Ge, Ek, Po, Wt)	3	3
Naturwissenschaften (Ph, Ch, Bio)	4	3
Kunst, Musik	3	2
Arbeit-Wirtschaft-Technik (einschl. HW)	2	2
Kooperativer Religionsunterricht	2	1
Sport	2	2
Wahlpflicht (2. Fremdsprache oder anderer WPK)	-	4
Trainingszeiten	3 (5)	3
Profilstunden	2	2
insgesamt (mit Ganztage)	33	34

Wahlpflichtunterricht ab Jg. 6



- + entweder eine zweite Fremdsprache
Französisch oder Spanisch



(vierstündig, in Sek. I durchgehend beizubehalten)

- + oder zwei zweistündige WPK (für 1 Jahr):

Beispiel

Band 1

- Schreibwerkstatt (De)
- Mitreden, Verantwortung tragen, Demokratie erleben (GSL)
- Geschichten erleben und gestalten (De)

Band 2

- Ballsportarten (Sp)
- Freilichtmalerei und Wollvergnügen(Ku)
- Tierhaltung & Umweltschutz (NTW)

10

Berufs- und Studienorientierung



- + Arbeit-Wirtschaft-Technik ab Jahrgang 5
- + Kompetenzfeststellungsverfahren
- + Besuch des Berufsinformationszentrums
- + Besuch des FinduS-Marktes
- + Kooperation mit den BBS
- + Schülerbetriebspraktika
- + Bewerbertraining
- + Betriebsbesichtigungen



12

IGS Burgwedel

Jg	PC/Te	Wt	HW	TG
5	<ul style="list-style-type: none"> • PC-Modul 1 (IServ, Word, Internetsicherheit) • Produktherstellung Papier • Produktherstellung Holz 			<ul style="list-style-type: none"> • Einführung Rohstoffkunde & Weben • Pflegesymbole & Herst. Jeans • Grundtechnik Nähen
6	<ul style="list-style-type: none"> • PC-Modul 2 (Hard-/Software, Excel, Word 2, PPT) • Bohrmaschinenführerschein • Produktherstellung Holz • Projektarbeit Metall 	<ul style="list-style-type: none"> • Was ist wirtschaften? 	<ul style="list-style-type: none"> • Gesunde Ernährung (Das Frühstück) 	
7	<ul style="list-style-type: none"> • PC-Modul 3 (Prezi, ggf. Office-Wdh.) • Lötkolbenführerschein • Lötübung • Produktherstellung Kunststoff (Handyhalt.) 		<ul style="list-style-type: none"> • Arbeitsplatz Küche 	

- Robotik
- Werken
- Technik

- Robotik
- Werken
- Technik

- Robotik / Informatik
- Technik

Jg	PC/Te	Wt	HW	TG
8	<ul style="list-style-type: none"> • PC-Modul 4 (PPT/Prezi) 	<ul style="list-style-type: none"> • Erwerbstätige im Wirtschaftsgeschehen • Berufsorientierung & Vorbereitung Praktikum 1 • Ökonomisches & soziales Handeln in Unternehmen 1 • Der Staat im Wirtschaftsgeschehen 1 		
9	<ul style="list-style-type: none"> • PC-Modul 5 (Word + PPT/Prezi) 	<ul style="list-style-type: none"> • Berufsorientierung & Vorbereitung Praktikum 2 • Ökonomisches Handeln regional, national und international 1 		
10	<ul style="list-style-type: none"> • PC-Modul 6 (Excel + PPT/Prezi) 	<ul style="list-style-type: none"> • Der Staat im Wirtschaftsgeschehen 2 • Ökonomisches Handeln regional, national und international 2 		

Schule ohne klassische Hausaufgaben



5-8

Trainingszeit

Projektarbeit

Vokabeln und
Lektüre

Vorbereitung
Klassenarbeiten

Fertigstellung
von Aufgaben

9-10

Hausaufgaben
zur Weiter-
führung und
Vertiefung von
Aufgaben

Trainingszeiten



- + Üben, sichern, anwenden; vertiefendes Lernen
- + Selbstständiges Arbeiten
- + Sozialtraining
- + Methodentraining

- + in Jg. 5/6 3 Std. pro Woche
(bis zu den HF = 5Std.)
- + In Jg. 7/8 4 Std. pro Woche



Allgemeine
Informationen

5. Klasse

Schluss

Konzeption

Abschlüsse
und Sonstiges

Informationsabend am 19.02.2020

Das erste Jahr an der IGS...



Film

Klassenübergreifende Profilkurse in den Jahrgängen 5 /6



Musik &
Gesang



Geschichte &
Entdeckung



Sport &
Gesundheit



Forschung &
Umwelt

Highlights des Schuljahres in Klasse 5



- + Sozialtraining
- + **Schulfest**
- + **Schnupperunterricht Profilkurse**
- + Weihnachtsfeier
- + **LEG**
- + **Der erste LEB**
- + Projekttag
- + **TIGA-Nachmittag**
- + WPK-Wahlen
- + PirateRock Isernhagen
- + Themenwoche – Storch
- + Spieletag
- + ÜSTRA-Besuch
- + Besuch von Frau Dr. Keil (Fledermäuse)
- + Besuch des Landesmuseums
- + Besuch „White Horse Theatre“
- + DanceDay

8

IGS Burgwedel

Allgemeine
Informationen

5. Klasse


Schluss

Konzeption

Abschlüsse
und Sonstiges

Informationsabend am 19.02.2020

Abschlüsse und Sonstiges

Folgebundene Ganztagschule 


- 1. Individuelle Betreuung der Jugendlichen im Ganztagsbereich
- 2. Förderung der individuellen Fähigkeiten und der sozialen Kompetenz der Jugendlichen
- 3. Ganztägige Betreuung der Jugendlichen im Ganztagsbereich

multimedial ausgestattete Fachräume 



Abschlüsse an der OGS Burgweil 

Lehrpläne	Lehrpläne
Lehrpläne	Lehrpläne
Lehrpläne	Lehrpläne
Lehrpläne	Lehrpläne



Elternmitwirkung 

- 1. Elternmitwirkungsgruppen
- 2. Elternmitwirkungsgruppen
- 3. Elternmitwirkungsgruppen
- 4. Elternmitwirkungsgruppen



Teilgebundene Ganztagschule



- + Verbindlicher Nachmittagsunterricht an zwei Tagen (Dienstag, Donnerstag)
- + Freiwillige Teilnahme an Angeboten an zwei weiteren Tagen (Montag, Mittwoch)
(Anmeldung verpflichtet zur Teilnahme für ½ Jahr)
- + Gemeinsames Mittagessen in der Mensa



Hochwertig ausgestattete Fachräume → Medienentwicklungsplan



IGS Burgwedel

Hochwertig ausgestattete Fachräume → Medienentwicklungsplan



IGS Burgwedel

Abschlüsse an der IGS Burgwedel



Abschlüsse

nach Kl. 9

HS-Abschluss

Fös-Abschluss

nach Kl. 10

Sek. I HS-Abschluss

Sek. I RS-Abschluss

Erweiterter Sek. I Abschluss



Elternmitwirkung

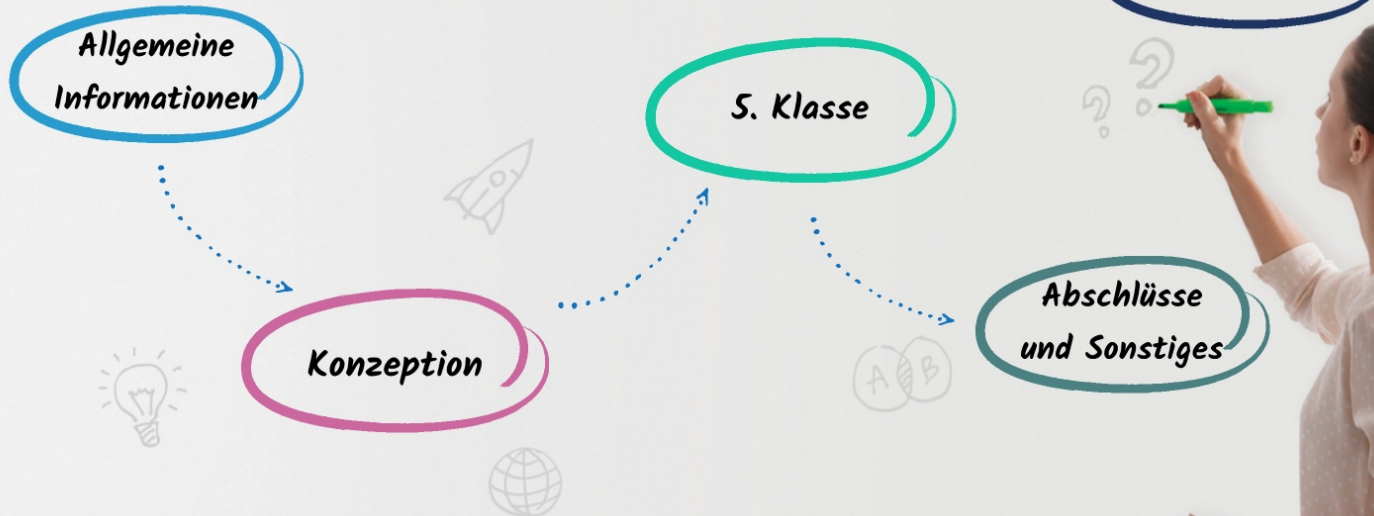


- + Lernentwicklungsgespräche (zwei Mal im Jahr)
- + Logbuch (Lerntagebuch)
- + Klassenelternschaft, Schulelternrat, Schulvorstand, Fach- und Gesamtkonferenzen
- + Förderverein
- + Schulleben (z. B. Feste und TiGA)



25

IGS Burgwedel



Informationsabend am 19.02.2020

*weitere
Informationen*

Schluss



Warum die IGS Burgwedel? IGS BURGWEDEL

- + Eine Schule für alle!
- + Gemeinsames Lernen
- + Soziales Lernen
- + Berufsorientierung von Anfang an
- + Individuelle Förderung und Forderung mit neuen Lernmitteln
- + starke Klassengemeinschaft
- + Profilkurse nach Neigungen u. Interessen
- + Trainingszeiten
- + Lernentwicklungsberichte
- + Schule ohne Sitzen bleiben
- + Leistung und Lernfreude
- + Fit für die Zukunft

IGS BURGWEDEL

Startseite Organisation Schulprofil Schulleben Unterricht Termine Download/Service Kontakt

SCHULLEBEN

UNTERRICHT

Projektwoche 2020
„Mehr als nur Schule“

SUCHE

Suche nach

ARCHIVE

Monat

auswählen

VERTRETUNGSPLAN

IGS Burgwedel ist jetzt Partnerschule der Hannover Indians

Am 12.02.2020 unterzeichneten Sven Neumann von den Hannover Indians und Dr. Marco Schütz-Greber, Direktor der IGS Burgwedel, die Partnerschaftsurkunde zwischen Eishockey-Verein und Schule. Mit dabei.

Sportsparty in der Tanzschule Bothe

Am Montag vor den Winterferien sind unsere 5. Klassen nachmittags ebenfalls ins Schwitzen gekommen. Den ersten gemeinsamen Ausflug als Jahrgang haben unsere Jüngsten zur Tanzschule

WEITERLESEN +

Projektwahl 2020

Ab dem 11.02.20 können die Schülerinnen und Schüler wieder aus unterschiedlichen Angeboten ein Projekt für die diesjährige Projektwoche wählen. Das Angebot und weitere Informationen sind

WEITERLESEN +

Weitere Informationen unter
<http://www.igs-burgwedel.de>



**Tag der offenen Tür
am 20. März 2019
15:00-17:30 Uhr**

Anmeldetermine



+ Donnerstag, 14. Mai 2020: 9-12 Uhr und 15-18 Uhr

+ Freitag, 15. Mai 2020: 8-12 Uhr → **Flyer**

Mitzubringen: - Kopien der Zeugnisse Kl. 3 und 4
- Kopie der Geburtsurkunde oder Stammbuch
- 2 Lichtbilder

Anmeldeformulare unter <http://www.igs-burgwedel.de>

Wir freuen uns auf Ihre Kinder!

Warum die IGS Burgwedel?



- + Eine Schule für alle!
- + Gemeinsames Lernen
- + Soziales Lernen
- + Berufsorientierung von Anfang an
- + Individuelle Förderung und Forderung mit neuen Lernmitteln
- + starke Klassengemeinschaft
- + Profilkurse nach Neigungen u. Interessen
- + Trainingszeiten
- + Lernentwicklungsberichte
- + Schule ohne Sitzen bleiben
- + Leistung und Lernfreude
- + Fit für die Zukunft



*Vielen Dank für Ihre
Aufmerksamkeit!*

30

IGS Burgwedel