

IGS Wedemark



**Integrierte Gesamtschule mit
gymnasialer Oberstufe**

Zuständigkeiten für die Oberstufe



- **Katrin Konnemann**

- Koordination Sek II
- Jahrgangsleitung 11
- Auslandsaufenthalte
- Koordination mit den Fachbereichsleitungen
- Kontakt:

katrin.konnemann@igs-wedemark.de

Zuständigkeiten für die Oberstufe



- **Hubertus Weide**

- Sek II Leitung
- Organisation der Q-Phase
- Abitur
- Kontakt:

hubertus.weide@igs-wedemark.de

Inhalte



- Unsere Oberstufe:
 - Möglichkeiten
 - Besonderheiten
- Unsere E-Phase
- Unsere Q-Phase
- Wichtige Informationen

Unsere Oberstufe



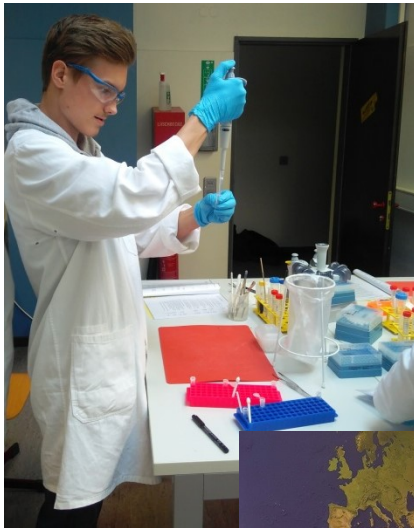
- Seit 2015
- Aktuelle Schülerzahl Sek II: ca. 350
- Drei erfolgreiche Abiturjahrgänge,
Gesamtabiturschnitt immer besser als der
Landesdurchschnitt



Unsere Oberstufe- Die IGS macht es möglich



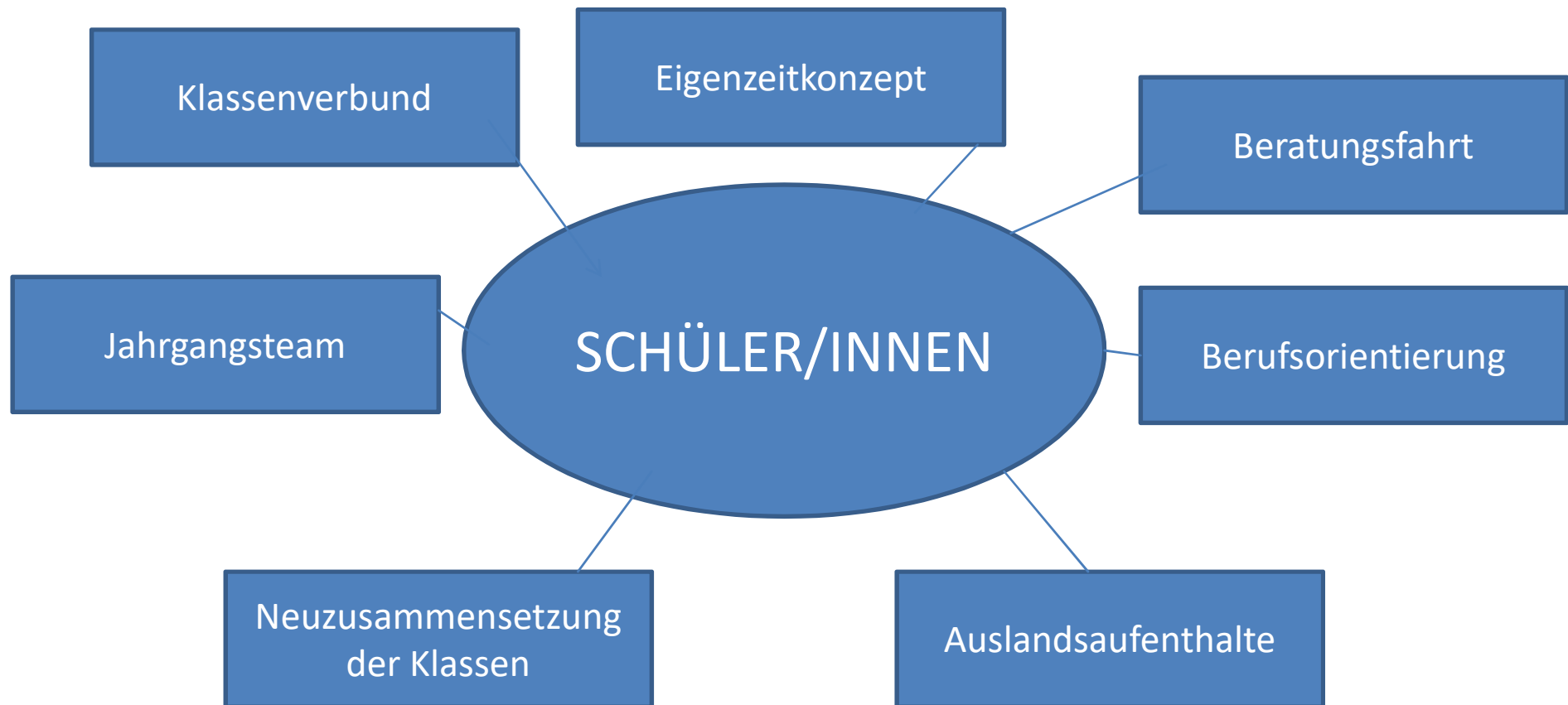
- Abschlüsse:
 - Abitur
 - schulischen Teil der Fachhochschulreife



- Schulische Angebote:
 - Wahlpflichtkurse
 - Spanisch (fortgeführt, neu)
 - Französisch (fortgeführt)
 - Latein (neu)
 - Sporttheoriekurs
 - Skifahrt
 - Auslandserfahrung Projektwochen/-tage
 - Nutzung außerschulischer Lernorte



Unsere Oberstufe- Besonderheiten



Unsere Oberstufe- Besonderheiten

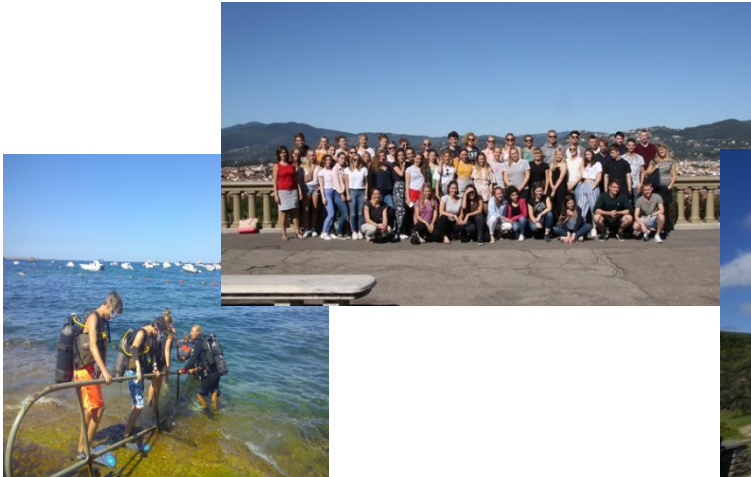


- Berufsorientierungskonzept (weitergeführt aus SekI) → intensive Laufbahnberatung
- Digitale Medien (z.B. IServ Nutzung, WLAN Nutzung)
- Freie Seminarfachwahl (Irland, Sport und Gesundheit, Klimawandel und Walddumbau, Das Schulbuch im Wandel, Erinnerungskultur,...)
- Musik erhöhter Niveauekurs
- Eigenes Oberstufengebäude mit Aufenthaltsraum

Unsere Oberstufe- Besonderheiten



- Breites Angebot an Auslandserfahrung:
 - Trilateraler Austausch mit Polen und Ukraine
 - Uruguay Austausch (E-Phase)
 - Enge Betreuung Auslandsaufenthalte (E-Phase)
 - Seminarfachfahrt Wales/Irland (Q-Phase)
 - Studienfahrten (Q-Phase)



Unsere Oberstufe- Besonderheiten



- Projekttag/-wochen:
 - Methodentage
 - Beratungsfahrt
 - Fit for Q-Phase
 - Fit for Abi
 - Einblicke in Studium und Beruf
 - Wege nach dem Abitur
 - Hochschulinformationstage (HIT)



Struktur der E-Phase



- **E-Phase** = Einführungsphase, 11. Klasse
- IGS Wedemark: aktuell fünf 11. Klassen im Klassenverband
- Berufs- bzw. Hochschulpraktikum (11.01. bis 22.01.2021)
- 14 belegungspflichtige Fächer (alle Fächer sind versetzungsrelevant)
- Noten im Punktesystem: 0 – 15
- 31 Wochenstunden

E-Phase Stundenplan



11.1 Klasse 11.1 Ko, Sd

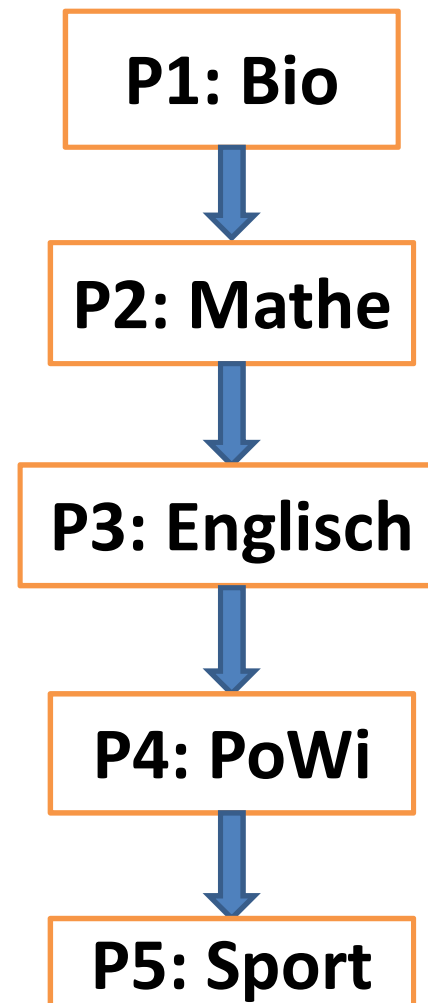
	Montag	Dienstag	Mittwoch	Donnerstag	Freitag
1. 8:05-8:50	Ku Zm 2.004 K 1)	Verf Ko A.102	Sn Kob A.U08 2)	Ge Gi A.102	En Ko A.102
2. 8:50-9:35		Ma Ax A.102	Sn Zu A.007 3)		
3. 9:55-10:40	Ch Nk 3.033 N	Ph Ma 3.025 N	Sp Bs H3	Po/Wi Sd A.102	Ev. Rel Bu A.008 7)
4. 10:40-11:25				Erd Kur A.102	
5. 11:45-12:30	De GG A.102	De GG A.102	Ma Ax A.102	WPK Pr A.102 5)	Bio Ko A.207 N
6. 12:30-13:15		En Ko A.102		WPK Fro A.102 6)	
MP 13:15-14:00					
7. 14:00-14:45	Po/Wi Sd A.102		Spth Bra A.010 4)		
8. 14:45-15:30					

Profile der Q-Phase



Sprachliches Profil	Gesellschafts- wissenschaftliches Profil
Musisch- Künstlerisches Profil	Mathematisch- Naturwissenschaftliches Profil

Mögliche Profilwahl



Aktive Oberstufe



- Mitarbeit der Eltern (Elternvertreter in E-Phase, in Q-Phase nicht mehr üblich)
- IGS Wedemark setzt auch in der Oberstufe auf eine konstruktive und aktive Elternmitarbeit
- Schülerinnen und Schüler können sich aktiv durch die Schülervertretung (SV) mit einbringen
- Einbezug der Schülerinnen und Schüler an verschiedenen Bausteinen der Oberstufe (z.B. Methodentage, Gestaltung der Außenstelle)

Kosten



- Ungefähre **Kostenkalkulation:** ca.900 € (E-& Q-Phase)
 - Bücher
 - Taschenrechner
 - Fahrkarte für Regiobus
 - Materialien
 - Beratungsfahrt Jahrgang 11 (ca. 80 €)
 - Studienfahrt (ca. 350/400 €) und Exkursionen
- **Förderungsmöglichkeiten:**
 - Agentur für Arbeit („Job-Center“)

Anmeldung



- **Anmeldetermine** zur Aufnahme in die gymnasiale Oberstufe der IGS Wedemark:

10. und 11. Februar 2021

(ganztägig von 8.00 Uhr bis 15.00 Uhr)

- **Anmeldeformular** ab Januar 2021 auf der **Homepage** der IGS Wedemark als Download verfügbar